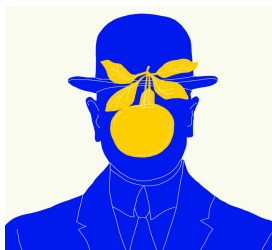


COMMUNIQUÉ DE PRESSE



Tæsting Europe *Citizen expat in Brussels*

Tæsting Europe est le premier et unique événement ciblé pour les expats de Bruxelles. Il se déroulera le 27 Septembre au GC Elzenhof, où nous aurons des installations artistiques en continu et des performances ponctuelles.

Le projet a été développé par le groupe de travail "Europa" composé de trois associations culturelles non-lucratif - ExpaART EuropaNova et Théâtre Naïf - en collaboration avec la commune d'Ixelles et avec le soutien de GC Elzenhof.

Le titre de l'événement est basé sur un jeu de mots entre goûter et tester. Le projet a pris en compte la composition démographique de la municipalité, en reconnaissant une présence significative d'expats (30%) et d'opérateurs culturels. Le leitmotiv est l'activité de la cuisine comme un moyen culturel et identitaire; les activités prévues se concentrent sur la question : « Qui sont les expats et quel est leur rôle dans la société bruxelloise aujourd'hui? » Le public est invité à amener un produit (soit un ingrédient) qui est originaire de - et pas nécessairement typique de - son pays natal. La performance consistera à créer et servir le "Plat européen" en utilisant les ingrédients portés par le public : une métaphore politico-culinaire de l'être ensemble.

EuropaNova asbl aura un accent sur la culture européenne de l'Est et sur la thématique de la migration. Le projet «Le regard d'Ulysse », réalisé en deux ans, est présenté dans une conférence par le professeur Valentin Poponete (longueur: 30 minutes). L'objectif est de débattre avec le public sur les principaux thèmes apparus lors de l'élaboration des docu-films. Dans un autre espace de quatre panneaux sont placés afin d'afficher des extraits de romans et de poèmes écrits par trois écrivains d'Europe orientale: Tatiana Benchea, Andrei Corescu et Gaëtan Faucher. Les écrivains seront dans la salle pour présenter leurs écrits dans une relation directe avec le public.

Au cours de la soirée, à trois moments spécifiques, les acteurs du Théâtre Naïf asbl effectueront un acte court théâtral (longueur: 20 minutes) portant sur les thèmes suivants: l'utilisation de termes tels que «expatriés / migrant», l'idée / concept de «chez- soi », l'idée / concept de « accueil par la ville ».

Un bar et un set de DJ sont organisés.

Tæsting Europe est la première sortie du groupe de travail "Europa" dont le but est de projeter, développer et proposer des activités artistiques et culturelles visant à atteindre les expatriés et résidents de la Municipalité d'Ixelles ainsi que les communautés, multiculturelles, multilinguistiques et internationales de Bruxelles.

Contacts:

info@expart.info

0032 0496 381994

facebook: Tæsting Europe